

ZALETY CLEAR ALIGNER

Przezroczyste

Nakładki CLEAR ALIGNER są przezroczyste i praktycznie niewidoczne. Możesz bez przeszkód mówić i śmiać się.

Komfortowe

Nakładki Clear Aligner zapewniają bardzo dobry komfort. Powierzchnia jest gładka, bez drutów i klamer!

Higieniczne

Czyszczenie nakładek odbywa się za pomocą szczoteczki i pasty do zębów. Dodatkowo zaleca się stosowanie środka czyszczącego CETRON

Wymowalne

W każdym momencie możesz wyjąć nakładki i z powrotem je włożyć - łatwo i szybko - np. do jedzenia czy czyszczenia.

Skuteczne

Leczenie z zastosowaniem nakładek Clear Aligner prowadzi do skorygowania zgryzu w krótkim czasie.

Ekonomiczne

Terapia wad zgryzu nakładkami CLEAR ALIGNER jest w wielu przypadkach znacznie tańsza od innych form leczenia.

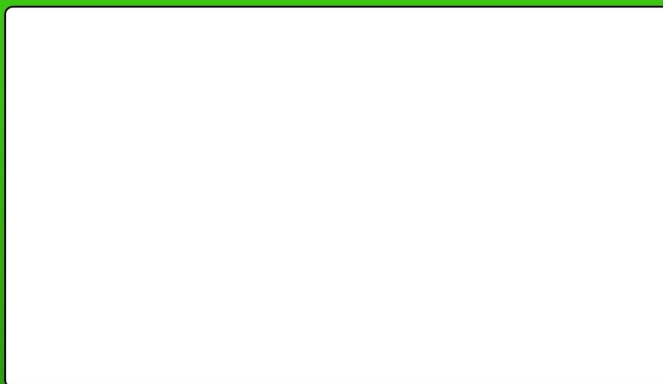


ZAPYTAJ SWOJEGO ORTODONTĘ

Nakładki Clear Aligner to komfort podczas leczenia!

Inne osoby w ogóle nie zauważają, że nosisz szyny ortodontyczne, ponieważ są one całkowicie przezroczyste i bardzo gładkie - bez klamer, drutów i innych mocowań!

Pieczętka gabinetu:



Przedstawiciel Scheu Dental w Polsce:
Denon Dental Sp. z o.o.
ul. Kolejowa 49
05-520 Konstancin-Jeziorna
www.w.dental.pl

WADY ZGRYZU

...to żaden problem



pomogą Ci nakładki
CLEAR ALIGNER



TO NAPRAWDĘ DZIAŁA



przed leczeniem



po leczeniu



przed leczeniem



po leczeniu

Clear Aligner jest innowacyjną i nowoczesną metodą korygowania wad zgryzu przy pomocy przezroczystych nakładek. Jest szczególnie polecana w leczeniu pacjentów dorosłych.

Leczenie jest bezbolesne, nieinwazyjne i dobrze tolerowane przez pacjentów.

Leczeniem mogą być objęci pacjenci, którzy ze względów estetycznych nie zdecydowali się na aparaty stałe.

Nakładki CLEAR ALIGNER można leczyć wiele wad zgryzu np. silne stłoczenie zębów, głęboki gryz, diastemę, gryz krzyżowy i inne.

Efektywność leczenia jest uzależniona przede wszystkim od regularności użytkowania nakładek.

Dokładność pomiarów i prawidłowe wykonanie nakładek wpływa na skuteczność terapii. Powinny być one wykonywane wyłącznie przez licencjonowane gabinety lekarskie.

SCHOU
Dental Technology



PRZEBIEG LECZENIA

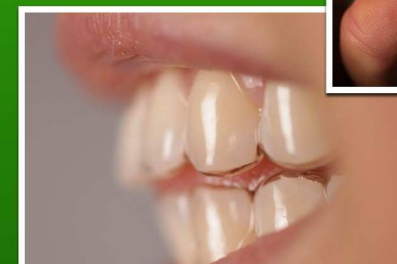
Aby korygowanie wad zgryzu mogło zakończyć się pełnym sukcesem sugerujemy następującą procedurę:

- 1 Konsultacja z lekarzem** - Podczas pierwszej wizyty ocenia się możliwość zastosowania nakładek, przebieg i czas leczenia oraz przewidywane koszty.
- 2 Wykonywanie szyn** - do przygotowania szyn potrzebny jest wycisk szczęki i żuchwy. Szyny wykonywane są w gabinecie lekarskim lub pracowni ortodontycznej.
- 3 Leczenie** - Wizyty pacjenta w gabinecie powinny odbywać się co 3-4 tygodnie. Podczas drugiej wizyty pacjent otrzymuje 3 szyny o różnych grubościach. Należy je nosić kolejno, każdą przez okres 1 tygodnia. Podczas następnej wizyty pobrane zostaną wyciski do wykonania nowego kompletu szyn.
- 4 Stabilizacja zębów w nowej pozycji** - okres retencji uzależniony jest od ilości i rodzaju przesuwanych zębów oraz od tego, czy nastąpiła zmiana zgryzu. Stabilizacja trwa zazwyczaj dwukrotnie dłużej niż okres leczenia.

KOMFORTOWE I NIEWIDOCZNE

Korekcja wad zgryzu
w eleganckim wydaniu -
- z wieloma zaletami dla Ciebie

Podczas noszenia nakładek CLEAR ALIGNER możesz się śmiać i rozmawiać bez żadnych przeszkód. Wykonane są z biokompatybilnego materiału, który nie wywołuje uczuleń podczas noszenia. Nakładki są całkowicie przezroczyste, a przez to niewidoczne.




Clear Aligner™
International